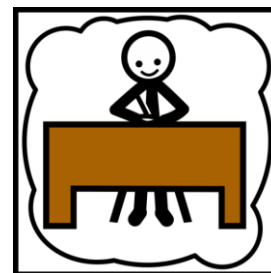


# Dzielnicowe Biuro Finansów Oświaty Wesoła Miasta Stołecznego Warszawy



## Czym zajmuje się Dzielnicowe Biuro Finansów Oświaty Wesoła



- Biuro zajmuje się obsługą finansową, księgową i administracyjną placówek oświatowych z dzielnicy Wesoła.

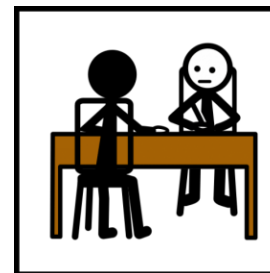
Placówka oświatowa to na przykład:

przedszkole, szkoła, poradnia psychologiczno - pedagogiczna.



- Pracownicy biura współpracują z dyrektorami i pracownikami placówek oświatowych z dzielnicy Wesoła.
- Biuro zajmuje się zamówieniami publicznymi dla placówek oświatowych.
- Biuro pełni funkcję Inspektora Ochrony Danych Osobowych w placówkach oświatowych.
- Biuro dba, aby pracownicy placówek oświatowych z dzielnicy Wesoła otrzymali wynagrodzenia za swoją pracę na czas oraz aby wszystkie składki ZUS i podatek były zapłacone w terminie.
- Biuro przy pomocy prawnika pomaga dyrektorom zarządzać placówkami oświatowymi.
- Biuro przy pomocy prawnika pomaga odzyskać placówkom oświatowym niezapłacone pieniądze, które im się należą.

## **Co możesz załatwić w Dzielnicowym Biurze Finansów Oświaty Wesoła**



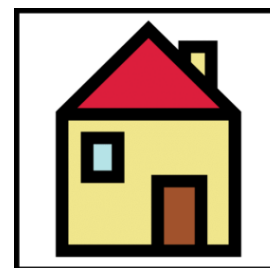
Jeśli jesteś albo byłeś kiedyś pracownikiem, emerytem lub rencistą z placówki oświatowej z terenu dzielnicy Wesoła:

- możesz dostać zaświadczenie o zatrudnieniu lub o wynagrodzeniu
- możesz uzyskać pożyczkę lub pomoc finansową bezzwrotną, gdy jesteś w trudnej sytuacji.

Pożyczkę lub pomoc dostaniesz od placówki oświatowej z której jesteś, a Dzielnicowe Biuro Finansów Oświaty wypłaci Ci przyznane pieniądze.

Taka pomoc lub pożyczka może być na przykład na remont mieszkania.

## **Adres Dzielnicowego Biura Finansów Oświaty Wesoła**



plac Wojska Polskiego 28  
05-075 Warszawa

Biuro znajduje się w budynku Szkoły Podstawowej nr 174.

## Wskazówki dojazdu

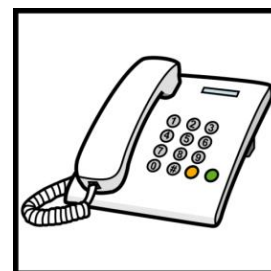
- Najbliższy przystanek autobusowy: stacja kolejowa PKP  
Wesoła
- Najbliższa stacja PKP: stacja kolejowa PKP Wesoła



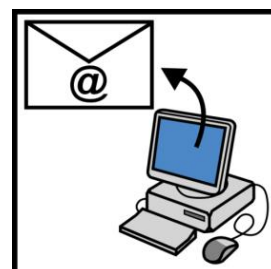
## Kontakt

Numery telefonów:

- 22 778 82 00
- 22 773 91 17

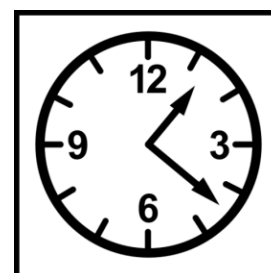


Adres mailowy: [dbfowesola@dbfowesola.pl](mailto:dbfowesola@dbfowesola.pl)

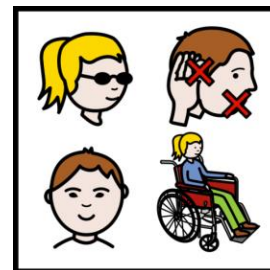


## Godziny pracy

Możesz do nas przyjść od poniedziałku do piątku  
w godzinach od 8:00 do 16:00



**Więcej informacji dla osób  
z niepełnosprawnościami:  
[link do deklaracji dostępności](#)**



“© European Easy-to-Read Logo: Inclusion Europe. More information at <https://www.inclusion-europe.eu/easy-to-read/>”  
Symbole: <http://www.arasaac.org/> udostępnione na licencji CC (BY-NC-SA)